

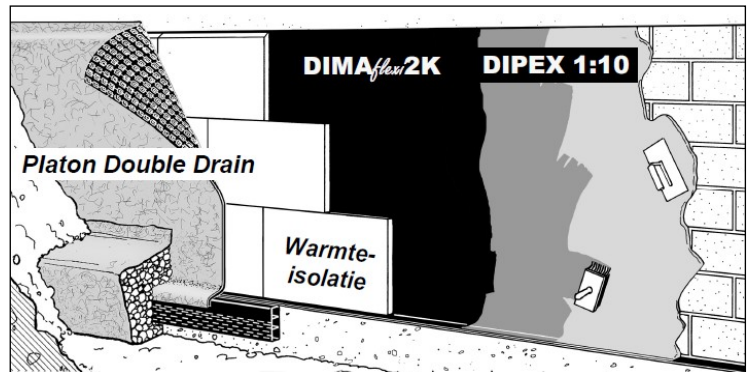
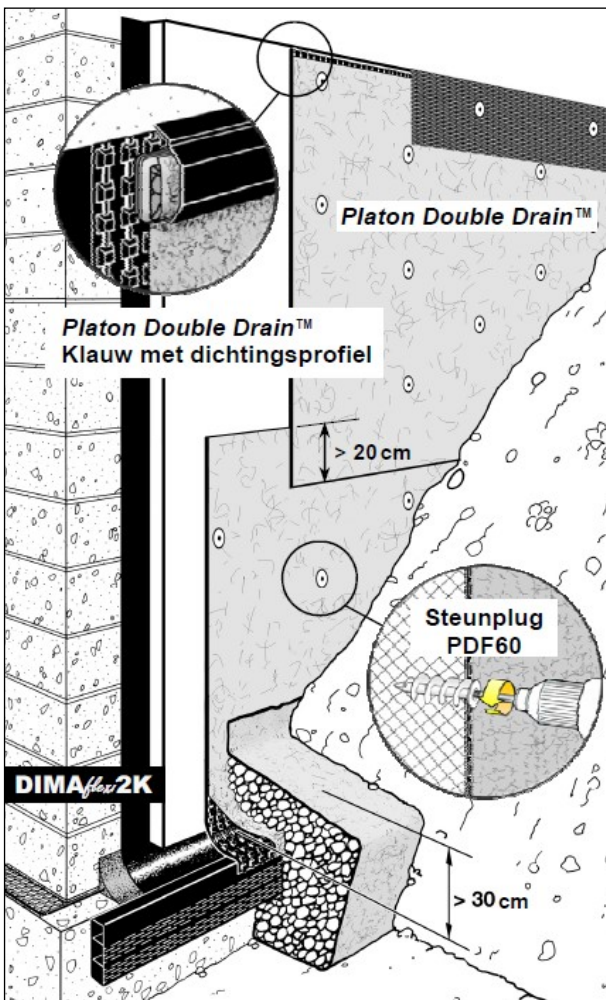
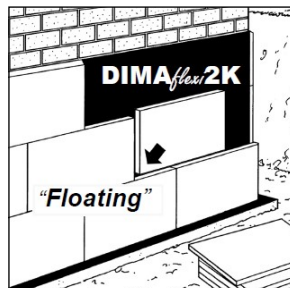
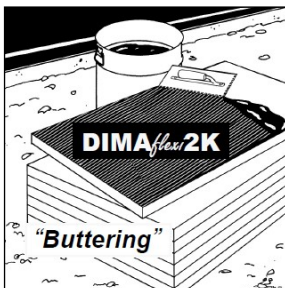


Isolatie van ondergrondse kelderbuitenmuren

Stijgende bouw- en terreinkosten dwingen de bouwheer en de architect, de met de aarde in contact komende ruimtes hoogwaardig benutbaar en bewoonbaar te maken. De utilisatie van de ondergrondse gedeeltes van het gebouw krijgt een steeds hogere betekenis.

Ter energiebesparing en om een aangenaam woonklimaat te bereiken, moeten ruimtes, welke jaarlijks meer dan 4 maanden in het jaar op ten minste 19 °C verwarmd worden, warmtegeïsoleerd worden.

Een isolatie is maar zo doeltreffend als de manier waarop ze wordt aangebracht !



Nadat de noodzakelijke afdichtingsmaatregelen getroffen zijn, wordt de warmteisolatie, welke het gebouw van buiten omsluit, aangebracht (perimeter-isolatie).

Om warmtebruggen in hoeken, aan plaatstoten, overgangen en vensteraansluitingen te vermijden, wordt er een perimeter-isolatie van buiten op de grondmuur-afdichting met **DIMAflexi2K** aangebracht, zodat deze noch kan verschuiven, noch kan afglijden door het zetten en verdichten van de bouwputaanaarding. Hierbij wordt de onderste plaatrij vast op de fundamenteuitsprong gezet. De perimeter-isolatie beschermt bijkomend de afdichting tegen mechanische beschadiging.

Om beschadigingen aan de afdichting te vermijden, worden de isolatieplaten geplaatst, wanneer de **DIMAflexi2K**-grondmuur-afdichting volledig is uitgehard.

Het kleven van de perimeter-isolatie met DIMAflexi2K gebeurt puntgewijs of volzat.

Het volzatte kleven volgens de methode van "Buttering and Floating" is wel bezwarend, maar doeltreffender en zekerder en is aanbevolen in geval van grond- of stuwwater.

DIMAflexi2K wordt met de tandspatel (tandhoogte 8 - 10 mm) oppervlakte-dekkend alleen op de rugzijde van de isolatieplaten opgedragen (**Buttering**). Bij grotere ondergrondoneffenheden is de materiaalapstrijk overeenkomstig te verhogen.

De isolatieplaat wordt licht verzet tegen de grondmuur aangedrukt en zijdelings in de eindpositie geschoven (**Floating**).

De stootvoegen van de isolatieplaten worden omlpend gekleefd. Op die manier nemen de isolatieplaten ook minder vochtigheid op. Verbruik **DIMAflexi2K**: ong. 4 à 5 kg/m².

Platon Double Drain™ oppervlakedrainage -

- Opdat het water vóór de grondmuur de goede weg vindt!
- Plaatselijk geaccumuleerd drukwater wordt omgevormd tot onschadelijk zakwater !

De bevestiging van **Platon Double Drain™** in de perimeter-hardschuimisolatie (min. 7cm dik) gebeurt gelijkmatig verdeelt met de **steunpluggen PDF60**, de bevestiging zonder warmtebrug, 3 à 4 st/m².

Bouwstenen, die samen functioneren, verbeteren het resultaat en verhogen de zekerheid !