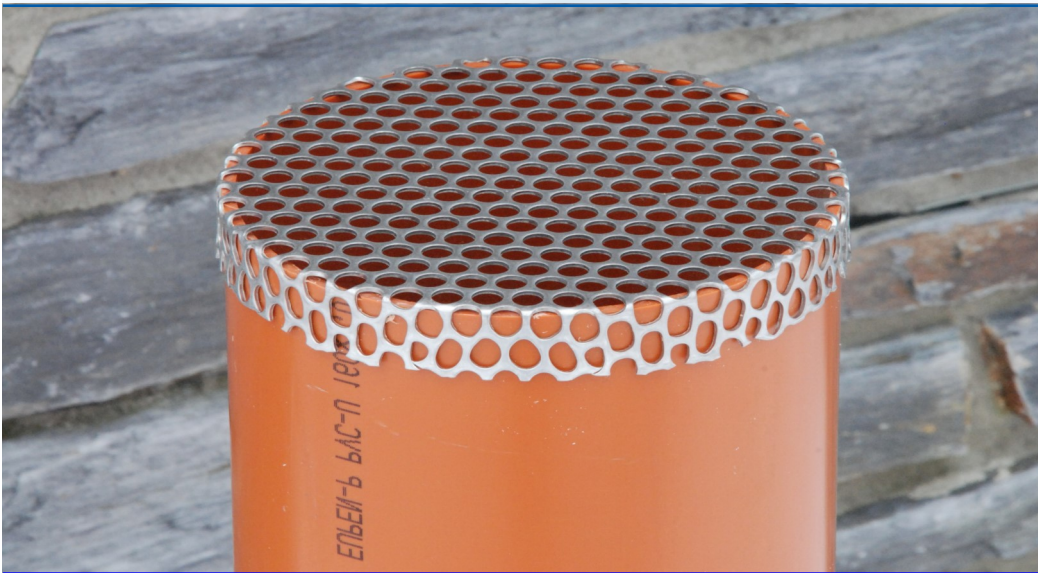


VentiCAP®

Belüftungskappe aus INOX



- Zum Belüften von Kellerräumen, Kriechkeller, ...
- Schützt gegen Nagetiere, Ungeziefer und Verschmutzung (Lochung Ø8 mm).
- Wird fest auf dem Lüftungsrohr geklemmt (ohne Werkzeug) und in der Wandstärke eingebaut.
- Ist begehbar und resistent gegen mechanische Beanspruchungen wie Gartenarbeit ...
- Ist witterungsbeständig, rostfrei, einfach & schön.

VentiCAP®-110 • **50 cm²** freier Lüftungsquerschnitt / **VentiCAP-110**.
• Verpackung: **30 Stück** / Karton

VentiCAP®-125 • **65 cm²** freier Lüftungsquerschnitt / **VentiCAP-125**.
• Verpackung: **30 Stück** / Karton

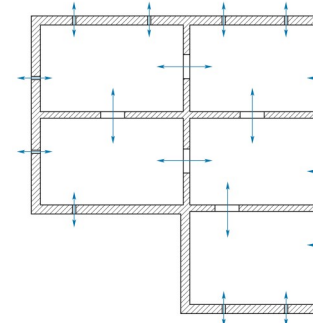
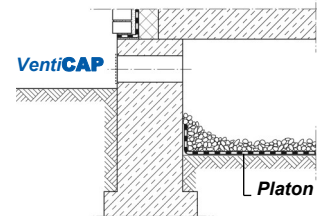
VentiCAP®-160 • **100 cm²** freier Lüftungsquerschnitt / **VentiCAP-160**.
• Verpackung: **30 Stück** / Karton

VentiCAP®-200 • **170 cm²** freier Lüftungsquerschnitt / **VentiCAP-200**.
• Verpackung: **12 Stück** / Karton

Kriechkeller richtig lüften:

Ordentlich belüftete Kriechkeller erhalten die Bausubstanz dauerhaft stabil und gesund.

Kriechkeller sind als kritische Bauteile zu betrachten, besonders wenn sie in Verbindung mit einer Holzbodenplatte konstruiert werden. **Hier 3 fundamentale Regeln:**



1. ist dafür zu sorgen, dass die Decke des Kriechkellers zum warmen Erdgeschoß des Hauses vollflächig, gut und dauerhaft wärmegeklärt wird. Diese Wärmedämmung sollte genau so aufgebaut werden, wie die Wärmedämmung einer Außenwand oder die einer Dachgeschoßdecke - d.h. Dampfsperre, Wärmedämmung und ausreichend dimensionierte und richtig positionierte Dauerlüfter.

2. ist es vorteilhaft das Erdreich mit **Platon** aus HDPE, einer fast dampfdichten Folie, zu bedecken und mit Kies zu beschweren. So wird die aufsteigende Verdunstung aus dem Erdreich im Kriechkeller stark behindert, die Luftfeuchte reduziert und die Temperatur leicht angehoben..

3. **VentiCAP** Dauerlüfter gleichmäßig verteilen und richtig positionieren:

- Unmittelbar unter der Geschoßdecke wegen der aufsteigenden Verdunstung aus dem Erdreich.
- In den Außenwänden nach allen vier Seiten, mit insgesamt gleichem Lüftungsquerschnitt vis à vis.
- Gleichmäßig verteilen damit auch in den Ecken kein Luftstau entsteht. Große Öffnungen in den Fundamentwänden vorsehen, um den freien Luftstrom zuzulassen.

Der richtige Lüftungsquerschnitt: 5 bis 10 cm² / m² Kriechkeller.

Beispiel: Grundfläche 100 m² x 5 bis 10 cm² freier Lüftungsquerschnitt / m² = 500 bis 1000 cm²
Entsprechend der gegebenen Situation bzw. Notwendigkeiten gibt es folgende Möglichkeiten:

10 bis 20 St. VentiCAP 110 à 50 cm² freiem Lüftungsquerschnitt oder

8 bis 15 St. VentiCAP 125 à 65 cm² freiem Lüftungsquerschnitt oder

5 bis 10 St. VentiCAP 160 à 100 cm² freiem Lüftungsquerschnitt oder

4 bis 7 St. VentiCAP 200 à 170 cm² freiem Lüftungsquerschnitt.



Erich Meyer-Gillessen AG

Rektor-Cremer-Strasse, 39 Tel.: +32 (0)80 22 74 80
4780 ST. VITH/Emmels - Belgien Fax: +32 (0)80 22 63 16

info@emg-meyer.be
www.emg-meyer.be