

Stysteem Platon Double Drain™



De dubbelzijdige oppervlaktedrainage met luchtlaag voor het buitenvlak van de grondmuur.

Beschermt de afdichting:

- tegen permanent drukkend water
- tegen mechanische beschadigingen

Stysteem Platon Double Drain™ en **DIMA^{flex}2K** :
de goede combinatie voor veeleisende kelderbuitenmuren

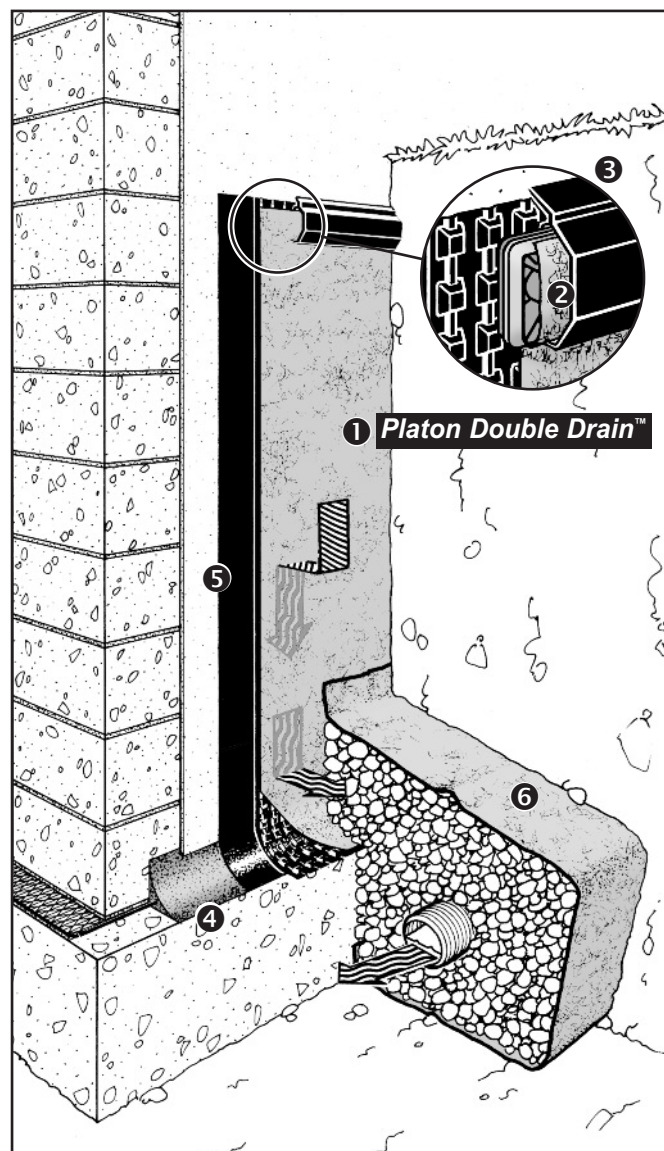
- **DIMA^{flex}2K** de met vezels gewapende dikke afdichting, met de betere druksterkte en
- **Platon Double Drain™**, met de beide draineervlakken, welke de aarddruk op 40% contactoppervlakte verdelen.

Afdichting en drainage zijn algemeen geldend in verbinding te zien:

- De beste drainage heeft geen nut bij een gebrekkige afdichting.
- De beste afdichting loopt gevaar bij een gebrekkige oppervlaktedrainage en bij gebrek aan mechanische bescherming.

De systeem-onderdelen

- 1 Stysteem Platon Double Drain™** als beschermings- en dubbelzijdige drainagemat met **40% contactoppervlakte** voor de drukverdeling op de afdichting.
- 2 Platon Double Drain™ - klauwen met plugnagel** bieden grote zekerheid tegen het afscheuren van de mat bij het zakken van de aanvulaarde. Bevestiging alleen aan de bovenste rand van de afsluitende baan.
- 3 Platon Double Drain™ - afdichtingsprofiel** sluit de luchtlaag naar boven af. Het dichtingsprofiel wordt gewoon met de hand op de klauwen geklikt.
- 4 Keel met 1/2 cementmortel – 1/2 DIMA^{flex}2K** met het dichte verzinken van de horizontale **DIBA**-dichtingsbaan in de anticapillaire spermortel van de keel. Zie beschrijving in de **DIMA^{flex}2K**-documentatie.
- 5 DIMA^{flex}2K**, de met vezels gewapende “dikke” afdichting met zijn overeenkomende hoge druksterkte ! Zie **DIMA^{flex}2K**-documentatie.
- 6 FILTEX – het scheidings- en filtervlies –** voor een drainage die het ook morgen nog doet ! Zie documentatie **FILTEX**.

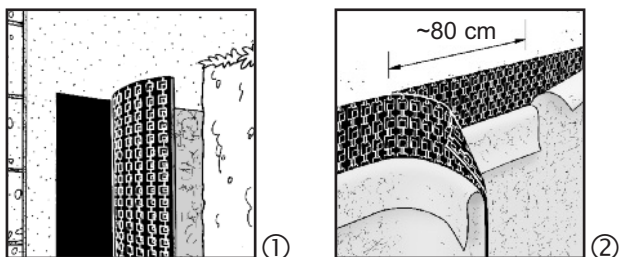


System Platon Double Drain™

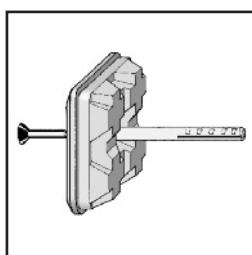
... zo eenvoudig te plaatsen!

De plaatsing in het detail:

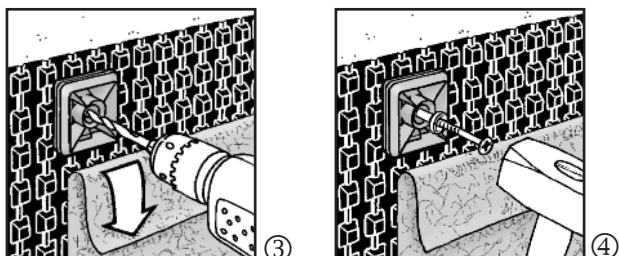
Handleiding voor het buitenvlak van de grondmuur



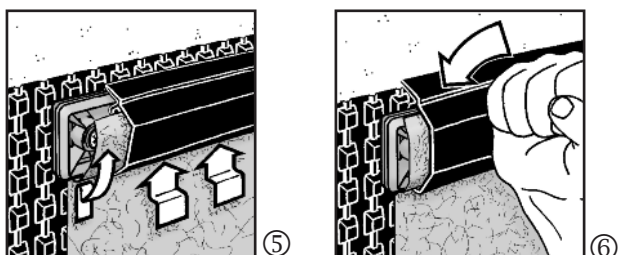
- ① Rol tegen de muur zetten en horizontaal afrollen.
- ② Zijdelingse overlapping aan het einde van de rol van ~80 cm. Boven elkaar plaatsing van twee banen, door de bovenste baan ca. 20 cm over de onderste te slaan.



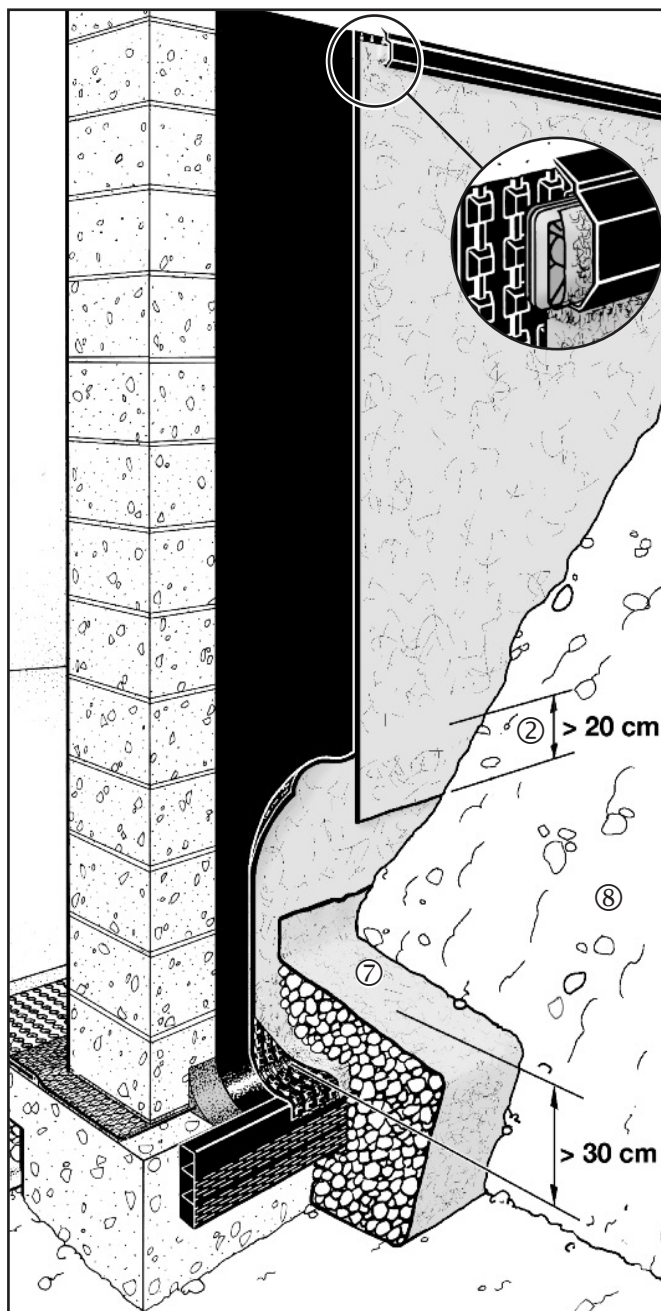
System Platon Double Drain™ bevestigingsklauw met plugnagel in verschillende afmetingen: voor de correcte toepassing van **System Platon Double Drain™**.



- ③ Bevestiging van de **Platon Double Drain™**-mat: 3 klauwen/m enkel aan de bovenste rand van de afsluitende baan. Het filtervlies wordt van de bovenste rand losgemaakt. Een klauw zonder plug dient als boorsjabloon.
- ④ De voormonteerde plugnagel door de klauw in het boorgat inslaan. Volgens opbouw staan er verschillende plugmaten ter beschikking.



- ⑤ Het filtervlies overlapt de klauw.
- ⑥ Het dichtingsprofiel wordt gewoon met de hand op de klauwen en op het filtervlies geklikt. Bij schuine aanaarding mag het dichtingsprofiel gewoon met plugnagels bevestigd worden.
- ⑦ Teneinde een goede evacuatie van het draineerwater te verzekeren, is het van belang dat een sijnbare en filterstabiele verbinding gemaakt wordt tussen de **Platon Double Drain™**-mat en de ringdrainage. Daarvoor wordt **Platon Double Drain™** tot op een hoogte van >30 cm met een drainerende grindlaag bedekt, welke is omringd van het filtervlies **FILTEX**.
- ⑧ Ordelijk laaggewijs aanraken en verdichten van het aardrijk voorkomt grote zetbewegingen en beschadigingen van de afdichting.



De betere en gemakkelijkere plaatsing gebeurt door twee banen boven elkaar. De onderste baan aan de overgang naar de ringdrainage los tegen de muur zetten en door het draineergrind van de ringdrainage tegenhouden. De afsluitende baan overlapt de onderste om meer dan 20 cm en wordt met 3 klauwen/m zo aan de bovenste rand van de mat vastgeplugd daarmee het dichtingsprofiel gewoon kan opgeklikt worden.

System Platon Double Drain™ ...

- ✓ Kan onder alle weersomstandigheden worden verwerkt: geen wachttijden door weersomstandigheden!
- ✓ Laat een feilloze werkinspectie toe. Ter vaststelling van een correcte montage volstaat een visuele controle.
- ✓ Vereist geen speciaal gereedschap en kan met een beetje handigheid zelfs door leken worden geplaatst.
- ✓ Is ook bij weinig waterdoorlatend aardrijk toepasbaar.

Systeem Platon Double Drain™

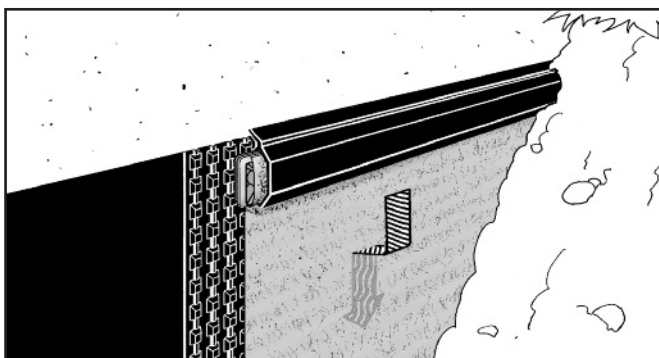
- opdat het water vóór de grondmuur de goede weg vindt en
- opdat de afdichting toereikend tegen de gewone mechanische belastingen is beschermd!



De beide drainageoppervlakken, aan de aardzijde en aan de muurzijde, leiden opgenomen water naar de ringdrainage af en voorkomen daardoor het in gevaar brengen van de afdichting door permanent drukkend water.

De polyethyleen luchtlaagmat beschermd de afdichting tegen mechanische beschadigingen en het opgelaste filtervlies voorkomt het vastgrijpen van de aanvularde en daarmee eventuele zetbewegingen.

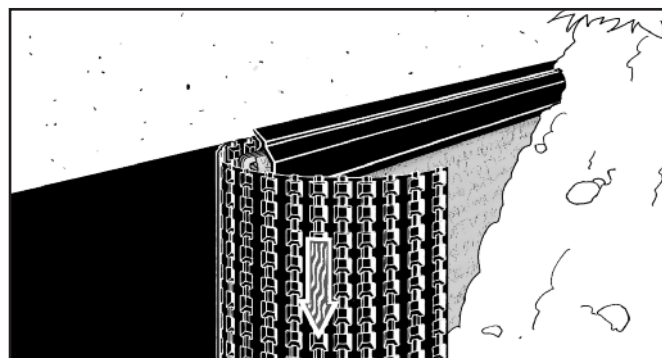
1. Aardzijde **De Dubbele draineerfunctie** 2. Muurzijde



Platon Double Drain™ draineert de bodem en filtert het draineerwater. Het filtervlies vormt de lucht- en draineerlaag vóór de grondmuur en filtert het opgenomen water.

Dankzij het filtervlies wordt het aardrijk van de drainerende laag gescheiden. De aarde grijpt zich niet in de noppen vast; het risico van het afscheuren van de mat wordt dus duidelijk verminderd!

Nochtans is op een verdichting van het aardrijk en een ordelijk laaggewijs aanaarden te letten; beschadigingen van de afdichting en grote zetbewegingen worden vermeden.



Platon Double Drain™ evacueert eventueel lekwater drukvrij door verticale drainagekanalen.

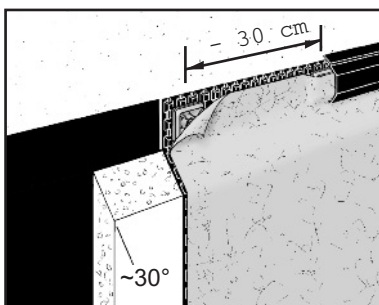
De drainagekanalen voorkomen dus de vorming van permanent stuwend water tegen de afdichting.

Platon Double Drain™ beschermt tegen mechanische belastingen en voorkomt gevaarlijke lekken in de afdichting!

Met 40% contactoppervlakte naar de afdichting verdeelt **Platon Double Drain™** de aarddruk.

1630 vierkante veernoppen/m² dempen de schokken bij het aanvullen. De afdichting blijft beschermd.

Door de dubbelzijdige draineerfunctie van **Platon Double Drain™** wordt plaatselijk geaccumuleerd drukwater omgevormd tot onschadelijk sijpelwater!



Systeem Platon Double Drain op perimeterisolatie

Bij de plaatsing van de perimeterisolatie is erop te letten, dat alle, met de grond in aanraking komende wandoppervlakken bedekt worden.

De bovenste afsluiting bevindt zich ong. 15 cm onder de afgewerkte bodemhoogte.

Als kleefmassa voor de perimeterisolatie is **DIMAflex 2K** voortreffelijk geschikt.

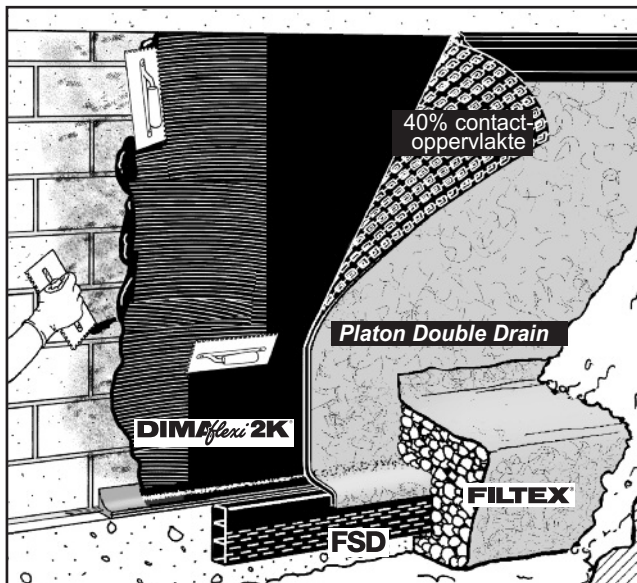
Daarbij is op een bekleving op de totale oppervlakte van de platen te letten.

DIMAflex 2K met een groffe tandspatel van 15-20 mm op de isolatieplaten opdragen.

Let op!

- Voor het aanbrengen van de **Platon Double Drain™**-mat, alsook voor het aanvullen van de bouwput, de grondmuur op mechanische kwetsingen controleren en desnoods repareren.
- **Platon Double Drain™**-matten pas aanbrengen wanneer de afdichting oppervlakkig is uitgehard. Het is een gedwongen noodzaak slechts over te gaan tot het aanaarden van de bouwput na het volledig uitharden van de afdichting. Voor het aanvullen van de bouwput enkel geschikt materiaal gebruiken.
- Ordelijk laaggewijs aanaarden en verdichten van het aardrijk voorkomt grote zetbewegingen en beschadigingen van de afdichting.
- **Platon Double Drain™** biedt voldoende bescherming tegen de gewoonlijke geringe mechanische belastingen van de afdichting tijdens de bouwphase of bij het ordelijk aanvullen van de bouwput. Grove belastingen door het aanvulmateriaal of door het niet op de juiste wijze aanvullen van de bouwput kunnen de doeltreffendheid van het systeem verhinderen.
- Bij het aanvullen van de bouwput met machines kan de wandoppervlakte beschadigd worden, indien aan het vulmateriaal stenen, scherpkantige of zware bestanddelen bijgemengd zijn.

DIMA^{flexi}2K, een bouwsteen van het
Stelsel Platon Double Drain -
 de goede combinatie voor een verhoogde zekerheid:



Platon Double Drain™ en **DIMA^{flexi}2K**,
 de 'dikke' afdichting voor de kelderbuitenmuren,
 zijn de goede combinatie voor grondmuren tot een
 diepte van 3,50 m, tegen zakwater, tegen tijdelijk
 stuwend zakwater, tegen tijdelijk drukwater,
 met een efficiënt drainagesysteem.

DIMA^{flexi}2K is een 2-componenten (2K) dichtings- en
 kleefmassa, bestaande uit een met vezels gewapende,
 kunststofveredelde bitumenemulsie en een poeder-component.

DIMA^{flexi}2K is flexibel en daarom in staat kleine
 haarscheurtjes dicht te overbruggen.

DIMA^{flexi}2K droogt snel, waardoor de daarop volgende
 werken sneller uitgevoerd kunnen worden.

DIMA^{flexi}2K onderscheidt zich door betere druksterkte.

(Belangrijke details: zie documentatie **DIMA^{flexi}2K**)

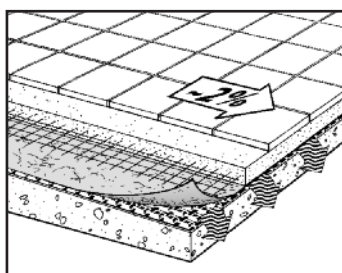
Technische gegevens:

Materiaal	Noppenbaan: HDPE
Platon Double Drain™	Filtervlies: PP
Kleur	Zwart/grijs
Noppenhoogte	8 mm
Materiaaldikte	0,5/0,45 mm
Gewicht	0,62 kg/m ²
Treksterkte (EN 10319)	MD 10,0 kN/m – tolerantie -15% CD 11,0 kN/m – tolerantie -15%
Stuiken (EN 1897)	0,25 mm – tolerantie +10%
Drainageeigenschappen CMD (EN ISO 12958)	1,8 l/sm – tolerantie -10%

Verpakkingen:

Platon Double Drain™ - mat op rollen	1,00 x 15 m – 1 pal = 9 rollen = 135,0 m ² 1,50 x 15 m – 1 pal = 9 rollen = 202,5 m ² 2,00 x 15 m – 1 pal = 9 rollen = 270,0 m ²
Platon Double Drain™ bevestigingsklauw 50 x 50 mm grijs	met plugnagel Ø6 x 60 mm – 1 kart = 250 st. met plugnagel Ø8 x 80 mm – 1 kart = 250 st. met plugnagel Ø8 x 100 mm – 1 kart = 250 st.
Platon Double Drain™ dichtingsprofiel	L = 2 m - 1 kart = 10 x 2 m = 20 m
DIMA^{flexi}2K	1 emmer = 30 kg / 1 palet = 18 emmers = 540 kg
FILTEX	1,00 x 50 m – 1,50 x 50 m – 2,00 x 50 m

Platon Double Drain™ voor terrassen en balkons:



De **Platon Double Drain™**-mat mag ook op een horizontale afdichting met min. 2% helling op
 een terras of een balkon verlegd worden, met het filtervlies naar boven gericht en de drainage-
 kanalen in richting 2%-helling.

De dubbelzijdige drainagemat dient ter drainage en evacuatie van lekkagewater door de
 bedekking of de voegen, om eventuele beschadigingen door vorst te vermijden.
 Bovendien beschermt **Platon Double Drain™** de eigenlijke afdichting.

De drainagekanalen richting ondergrond zorgen voor de evacuatie van eventueel lekwater tus-
 sen de horizontale afdichting met helling en de eigenlijke draineerlaag **Platon Double Drain™**.
 Verschillende bedekkingen kunnen op **Platon Double Drain™** geplaatst worden, zoals bv.
 cement-bepleistering met bewapening 50 x 50 x 2 mm, tegels op bepleistering met bewape-
 ning (50 x 50 x 2 mm gegalvaniseerd), betonstraatstenen droog verlegd op stabilisé-zand of
 fijne grind, etc. De evacuatie van het draineerwater is aan het dieptepunt te voorzien.

Producten van:



Erich Meyer-Gillessen NV
 Rektor-Cremer-Strasse, 39
 4780 ST-VITH / Emmels
 BELGIE

Tel. + 32 (0)80 / 22 74 80
 Fax + 32 (0)80 / 22 63 16
 e-mail: info@emg-meyer.be
 www.emg-meyer.be

Bestekteksten verkrijgbaar bij EMG NV.