

# DRAINAIR-LINE® Technologie de la lame d'air made by EMG

Pour que l'eau de pluie absorbée trouve un chemin prédéfini vers l'extérieur.

## Les avantages du mur creux pour la façade noble en moellons.

Le parement en maçonnerie apparente est peu étanche contre les eaux de pluies. Il absorbe l'eau de pluie jusqu'à saturation et peut la transmettre dans le creux (4-10 l/m<sup>2</sup> par jour). L'eau de pluie infiltrée est évacuée vers l'extérieur, via **DRAINAIR-soc**, au pied du mur creux sur la bande d'étanchéité **DIBA**.

Lors du maçonnerie du parement, les moellons irréguliers sont à remplir à l'arrière de façon solide mais drainante, au moyen de mortier ou de béton, et de déchets de pierres. Les panneaux **DRAINAIR** coffrent un creux de 2 cm entre le voile extérieur en moellons et le voile intérieur, ou selon le cas l'isolation thermique. On distingue :

## 2 types:

### → 1. **DRAINAIR-panel** le panneau ouvert:

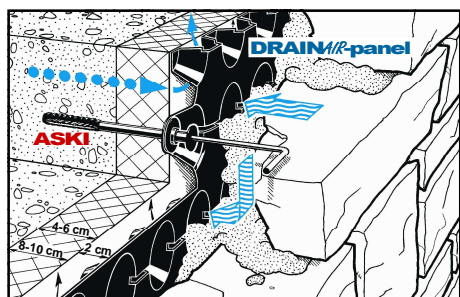
draine l'eau de pluie absorbée par le parement en moellons dans la lame d'air de 2 cm et aère la vapeur d'eau diffusée par les locaux intérieurs.

### → 2. **DRAINAIR-sape** le panneau fermé:

aère la vapeur d'eau diffusée par les locaux intérieurs dans la lame d'air de 2 cm et arrête l'eau de pluie de l'extérieur.

Les panneaux **DRAINAIR** sont en HDPE d'une dimension de 218 x 136 x 2 cm. Leurs recouvrements sont d'env. 6 cm. Les panneaux **DRAINAIR** sont résistants aux rayons UV et au ciment.

## **DRAINAIR-panel** : le meilleur drainage du parement; la meilleure protection du parement en moellons contre des dégâts dûs au gel et à l'eau !



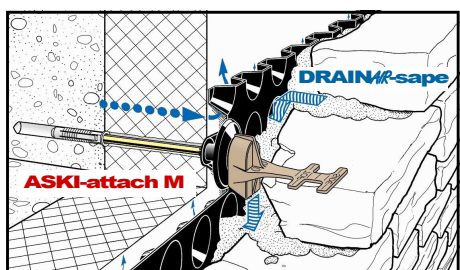
**DRAINAIR-panel** est pourvu d'ouvertures de drainage sur toute la surface.

L'eau de pluie absorbée par le parement est dirigée à travers ces ouvertures dans la lame d'air. Elle est drainée vers l'extérieur, au pied du mur sur la bande d'étanchéité

**DIBA**, via les éléments **DRAINAIR-soc**. Des dégâts dûs à l'eau et au gel, ainsi que des efflorescences et la formation de tâches sont évités dans la plupart des cas.

Avant l'application de **DRAINAIR-panel**, il est absolument à veiller à ce que les coins, les raccords autour des ouvertures de maçonnerie, les débordements, les joints ouverts et les découpes de l'isolation thermique hydrophobe soient revêtus des bandes d'étanchéités autocollantes **DIBAFIX<sup>plus</sup>** de façon à éviter l'infiltration d'eau dans le voile intérieur, ou selon le cas dans l'isolation thermique.

## **DRAINAIR-sape** : la meilleure protection du voile intérieur contre l'eau d'infiltration !



**DRAINAIR-sape** a une surface fermée et empêche l'infiltration de l'eau de pluie absorbée par le parement dans la lame d'air et ainsi dans l'isolation thermique. Le

panneau supérieur recouvre le panneau inférieur. La lame d'air de 2 cm entre le voile intérieur et le parement en moellons, coffrée par les panneaux **DRAINAIR-sape**,

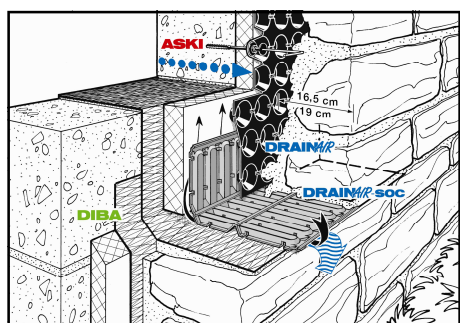
est arrêtée de l'extérieur et sert à l'aération de la vapeur d'eau diffusée par les locaux intérieurs. Des joints non étanches ou des découpes dans **DRAINAIR-sape**, p.ex.

aux coins, aux débordements ou aux ouvertures dans la maçonnerie, sont à revêtir avec des bandes d'étanchéités autocollantes **DIBAFIX<sup>plus</sup>**, de façon à éviter l'infiltration

d'eau dans le creux. Lors du maçonnerie du parement contre **DRAINAIR-sape**,

il est à veiller à ce que les moellons soient remplies à l'arrière avec du matériau drainant de façon à ce que l'eau de pluie absorbée soit évacuée au pied du mur, sur la bande d'étanchéité **DIBA**, via **DRAINAIR-soc**.

## **DRAINAIR-soc** : le drainage et l'aération efficaces mais discrets au pied du mur.



**DRAINAIR-soc** permet 4 épaisseurs de parements: 9 ; 11,5 ; 16,5 et 19 cm.

Selon l'épaisseur du moellon, l'aile correspondante est posée en dessous du premier joint de mortier du parement, sur la bande d'étanchéité **DIBA**. L'autre aile remonte derrière les panneaux **DRAINAIR** de façon à relier le creux de 2 cm avec l'extérieur.

**DRAINAIR-soc** coffre des canaux de drainage et d'aération aux points les plus bas du mur creux, directement sur la bande d'étanchéité **DIBA**, c.à.d. en dessous du premier joint de mortier du parement avec creux, ainsi qu'au dessus des ouvertures de maçonnerie, comme des fenêtres, portes, ... La section de drainage et d'aération par élément est de 12 cm<sup>2</sup> et donc suffisante pour 2 m<sup>2</sup> de creux.

Grâce à sa forme fine et sa couleur gris-ciment, **DRAINAIR-soc** s'intègre discrètement dans la façade. **DRAINAIR-soc** est en polyéthylène (HDPE), a une largeur de 30 cm et une épaisseur de 12 mm. Emballage: 1 cart = 50 pcs.