

DRAINAIR-LINE® luchtlaag-technologie made by EMG

Daarmee opgenomen regenwater een voorgegeven weg naar buiten vindt.

De voordelen van de spouwmuur voor de hoogwaardige breukstenen gevel.

Het parement van zichtbare gevelstenen is weinig dicht tegen slagregen. Het neemt regenwater op tot verzadiging en kan 4-10 l/m² per dag in de spouw doorgeven. Het ingedrongen regenwater wordt aan het voetpunt over de **DIBA**-dichtingsbaan via de **DRAINAIR-soc**-elementen weer naar buiten afgevoerd.

De ongelijkmatige breukstenen zijn bij het opmetselen met mortel, beton of steenresten stabiel maar met sijpelvermogen tegen de **DRAINAIR**-panelen te achtervullen. **DRAINAIR**-panelen bekisten een 2 cm brede spouw tussen het breukstenen parement en het dragend binnenspouwblad, respectievelijk de isolatie. Hierbij onderscheiden wij :

2 Types:

→ 1. **DRAINAIR-panel** de open mat:

draineert ingedrongen regenwater van het breukstenen parement in de 2 cm spouw en verlucht gediffundeerde waterdamp van de binnenruimtes.

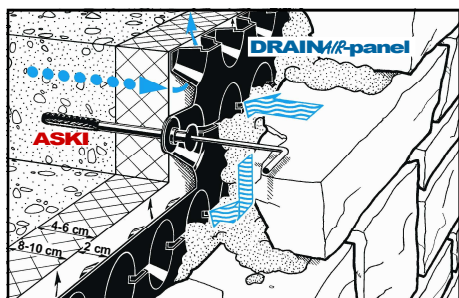
→ 2. **DRAINAIR-sape** de gesloten mat:

verlucht gediffundeerde waterdamp van de binnenruimtes in de 2 cm spouw en sluit regenwater van buiten af.

DRAINAIR is vervaardigd van HDPE-platen van 218 x 136 x 2 cm. Hun overlappingsen bedragen ca. 6 cm.

DRAINAIR is UV- en cementbestendig.

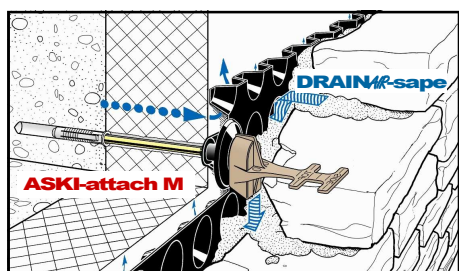
DRAINAIR-panel : de betere drainage van het parement; de betere bescherming van het breukstenen-parement voor water- en vorstschaden!



DRAINAIR-panel is over de hele oppervlakte met drainageopeningen voorzien. Het door het parement opgenomen regenwater wordt door deze openingen in de spouw geleid en aan het voetpunt, op de **DIBA**-dichtingsbaan via de **DRAINAIR-soc**-elementen, naar buiten afgevoerd. Water- en vorstschaden, zoals uitbloeiingen en vlekkenvorming, worden zo grotendeels vermeden.

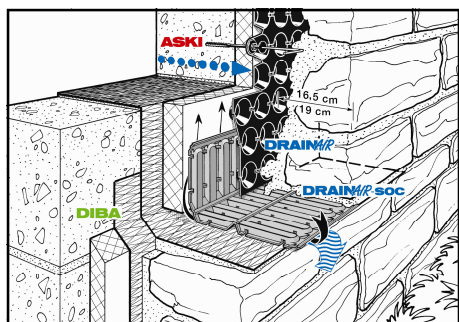
Vóór het aanbrengen van **DRAINAIR-panel** is er absoluut op te letten, dat de waterafstotende isolatie aan hoeken, aansluitingen rond muuropeningen, uitstekken, overgangen, aan open voegen of insnijdingen, ... met zelfklevend **DIBAFIX plus**-dichtingsband zo overplakt wordt, dat het binnendringen van water in het dragend binnenspouwblad, respectievelijk in de isolatie, vermeden wordt.

DRAINAIR-sape : de betere bescherming van het binnenspouwblad voor indringend water.



DRAINAIR-sape heeft een gesloten oppervlakte en verhindert, dat het door het parement opgenomen regenwater in de luchtlaag en bijgevolg aan de isolatie binnendringt. De bovenste plaat overlapt de onderste. Die van **DRAINAIR-sape** bekiste, 2 cm dikke luchtlaag tussen het binnenspouwblad en het breukstenen-parement, wordt naar buiten afgesloten en dient als verluchting van de gediffundeerde waterdamp van de binnenruimtes. Ondichte voegen of insnijdingen in **DRAINAIR-sape**, bv. aan hoeken, uitstekken of muuropeningen, zijn met zelfklevend **DIBAFIX plus**-dichtingsband zo te overplakken, dat elk binnendringen van regenwater in de luchtlaag vermeden wordt. Het is er op te letten, de breukstenen bij het opmetselen tegen **DRAINAIR-sape** zo met sijpelbaar materiaal te achtervullen, dat het opgenomen regenwater aan het voetpunt, op de **DIBA**-dichtingsbaan via **DRAINAIR-soc**, afgeleid wordt.

DRAINAIR-soc : de doeltreffende maar discrete drainage en verluchting aan het voetpunt.



DRAINAIR-soc staat 4 parementdiktes toe: 9; 11,5; 16,5 en 19 cm.

Volgens de parementdikte wordt de desbetreffende vleugel onder de eerste mortelvoeg, op de **DIBA**-dichtingsbaan verlegd. De andere vleugel zet zich oprecht achter de **DRAINAIR**-platen en vormt zo de verbinding met de 2 cm spouw naar buiten.

DRAINAIR-soc bekist drainage- en verluchtingskanalen op de diepste punten van de spouw, direct op de **DIBA**-dichtingsbaan, dwz. onder de éérste mortelvoeg van het parement met spouw, zoals boven muuropeningen, vensters, deuren... De sectie voor drainage en verluchting per element bedraagt 12 cm² en is dus voldoende voor 2 m² spouw. Dankzij zijn dunne vorm en zijn cementgrijze kleur, integreert zich **DRAINAIR-soc** discreet in de gevel.