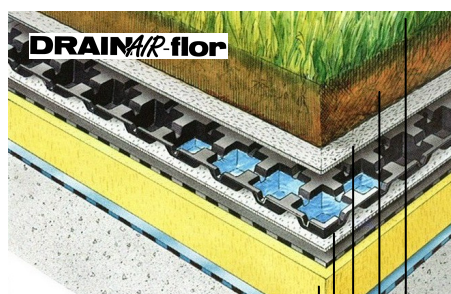


DRAINAIR-flor

Élément de drainage et de stockage d'eau
pour la mise en herbe de toitures-jardins



La toiture verte — De plus en plus de toitures vertes sont intégrées comme solution naturelle dans la conception d'un projet de construction. Grâce à leur valeur d'isolation thermique, elles fonctionnent comme un bouclier isolant. Ceci n'assure pas seulement une consommation énergétique moindre mais améliore également les propriétés acoustiques de la toiture et lui apporte en plus une image naturelle et harmonieuse.



Construction de toit avec
isolation, étanchéité de toit et
protection anti-racines

DRAINAIR-flor

Nappe de séparation / filtrage

substrat

végétation



© Copyright by EMG AG

DRAINAIR-flor — la solution universelle:

DRAINAIR-flor comme élément de drainage et de stockage d'eau assure une irrigation suffisante des toitures vertes et évacue en même temps le surplus d'eau de façon éprouvée vers l'évacuation de la toiture. **DRAINAIR-flor** est donc utilisable pour la mise en herbe comme élément de stockage d'eau et comme matelas de drainage. Avec une capacité de stockage de 6,1 l/m², elle constitue une solution optimale lors de conditions climatiques normales et avec des plantes résistants moyennement à la chaleur.

DRAINAIR-flor — une symbiose optimale:

DRAINAIR-flor est constitué d'un réseau d'alvéoles, dans lesquelles de l'eau et des engrais liquides sont stockés. Les canaux intégrés assurent la répartition uniforme de l'eau sur toute la surface. Le surplus d'eau est évacué via les fentes dans le matelas et via les bords, et peut être drainé de façon ciblée par la lame d'air créée par les nopes en-dessous du matelas. En même temps, les ouvertures dans le matelas servent à l'aération des racines dans le substrat.

DRAINAIR-flor — stabilité élevée:

De plus, **DRAINAIR-flor** sert de couche de séparation et neutralise les tensions entre le substrat et la surface de toiture. Des endommagements ainsi créés dans l'étanchéité de la toiture seront évités.

DRAINAIR-flor — placement simple et sûr:

Les éléments **DRAINAIR-flor** sont livrés sous forme de matelas de 1,33 x 2,22 m. Contrairement aux produits en rouleaux, cette présentation épargne beaucoup de place lors du transport et du stockage. Grâce à leur poids léger et leur manipulation simple, les matelas se placent rapidement et restent en forme par leur stockage à plat. Le placement se fait de façon flottante avec les nopes vers le bas sur la membrane d'étanchéité de la toiture. Si nécessaire, une protection contre les racines est à prévoir. Recouvrement au moins d'une nope dans les deux directions. Recouvrir avec la nappe de séparation et de filtrage **FILTEX** avant de mettre la couche de substrat.

DRAINAIR-flor — les avantages et les fonctions principales:

- Stockage d'eau (6,1 l/m²) et drainage en une seule fonction.
- Placement facile et rapide.
- Des plantes en pleine santé, aussi en périodes sèches, grâce à la capacité élevée de stockage d'eau.
- Bonne évacuation d'eau dans des périodes climatiques pluvieuses.
- Structure légère et hauteur de construction plus basse.
- Liberté de choix de la couche de végétation.



Erich Meyer-Gillessen SA
Rektor-Cremer-Straße, 39
4780 ST. VITH / Emmels - Belgique

Tél.: +32 (0)80 22 74 80
Fax: +32 (0)80 22 63 16

e-mail: info@emg-ag.be
www.emg-ag.be

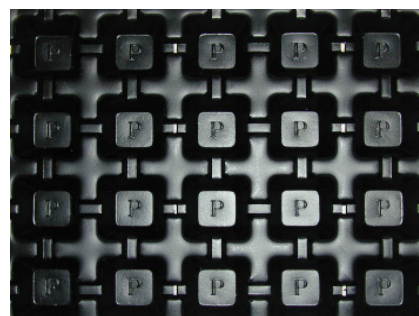
DRAINAIR-flor

Élément de drainage et de stockage d'eau
pour la mise en herbe de toitures-jardins

Données techniques

Matériau	PE
Dimensions	1,33 x 2,22 m
Couleur	noir
Hauteur des nopes	23 mm
Épaisseur de la membrane	1 mm nominal
Poids	950 g/m ²
Résistance à la pression max.	75 kN / m ²
Capacité de stockage d'eau	6,1 l / m ²
Permittivité selon EN ISO 12958	9 l/sm

Certificat CE correspond à la EN 13252 comme élément de drainage.



Description produit 06/2010, sous réserve de modifications techniques.



Erich Meyer-Gillessen S.A.
Rektor-Cremer-Straße, 39
4780 ST. VITH / Emmels - Belgique

Tél.: +32 (0)80 22 74 80
Fax: +32 (0)80 22 63 16

e-mail: info@emg-ag.be
www.emg-ag.be