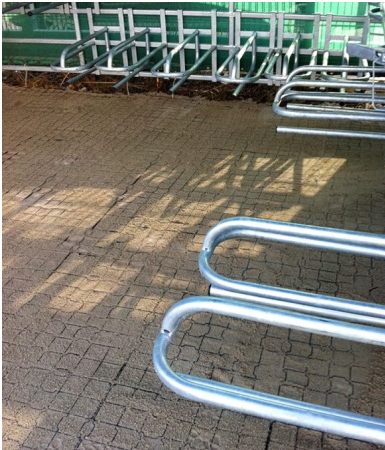


TerraDall® die robuste, sickerfähige Paddockbefestigung.

Der Allwetter Boden ohne Matsch & Schlamm. Für gesunde Hufe das ganze Jahr !

TerraDall® ist ebenso geeignet für den Offenstall, den Longierzirkel, Anbindeplatz, Tränk- und Futterplatz, Waschplatz, für Treibwege, Koppel- und Weidezugänge, usw ...



TerraDall® Elemente 50x50cm sind durchgehend längs und quer mit eingebauten Bewegungstreifen versehen. So wird die Verlegestabilität erhöht und die Oberfläche bleibt trittfester.

TerraDall® ist unempfindlich gegen UV-Strahlung und extremen Temperaturen.

TerraDall® Sickerplatten verfestigen die Oberfläche und lassen den Regen zügig in den Untergrund versickern. Ein regelmäßiges Gefälle ist ratsam, um im Falle von starkem Platzregen (Gewitter ...) Oberflächenwasser zügig abzuführen. Die entsprechende Kies/Sand-Füllung verhindert Pfützen und Matsch und erleichtert das Säubern und Entmisten gleich von Anfang an, denn Pferdemist und Kiesel lassen sich gut voneinander trennen.



TerraDall®

- ✓ Erhöht die Tragfähigkeit des Untergrundes bei allen Wetterbedingungen.
- ✓ Beugt dem Verdichten des Bodens vor und der Bildung von Fahrriellen.
- ✓ Die Gitterstruktur sorgt für eine natürliche Wasserzirkulation - Regenwasser dringt in den Grund ein, es muss nicht als Oberflächenwasser in die Kanalisation abgeführt werden.
- ✓ Besteht zu 100% aus recyceltem Kunststoff PP & PE.



Die Bodenkonstruktion mit TerraDall®:

- **Tragender Unterbau:** entsprechend der jeweiligen Beanspruchung (ständig /gelegentlich), Belastung (PKW / LKW) und den allgemeinen Vorschriften des Straßen- und Wegebbaus.
FILTEX Das Trenn- und Filtervlies, mit hoher Reißfestigkeit, unter dem tragenden Unterbau, zum Verfestigen auf weichen und sumpfigen Böden.
- **Verlegebett & Ausgleichschicht:** Mischung aus Sand und Splitt 3-5cm dick erst ordentlich verdichten, dann ebenflächig abziehen.
- **TerraDall® verlegen:** Das Verlegen der Elemente erfolgt schnell und einfach. Die Wabengitter sind auf der Palette zu 1m² vormontiert und werden einfach untereinander verhakt. Die Verlegung der Gitter beginnt in einer Ecke. Die Haken des ersten Gitters bestimmen die Verlegerichtung.
- **TerraDall® - Füllung:** geknackter Splitt 8-12, runder Kies - Mischung 0-16 oder Sand, je nach Ansprüche an Nutzung, Farbe, Unterhalt und Trittsicherheit. (Der Waschplatz ggf. auch ohne Füllung.)

Das Ganze dann festrütteln, unter Wassereinfluss nochmals nachrütteln, nachfüllen, fertig!

TerraDall® kann – unter bestimmten Voraussetzungen – auch ohne Unterbau verlegt werden.

TerraDall® Bodengitter können so wiederverwertet werden, beispielsweise nach Veranstaltungen oder auf Pachtgrundstücken. Dabei ist zu bedenken: bei frequenter Beanspruchung ohne Untergrundbefestigung können die Platten verrutschen, absinken und sich aushaken.

Trettschicht: je nach Bedarf und Vorliebe kann eine Trettschicht aufgebracht werden. (Dabei auf geringen Abrieb und geringe Staubentwicklung achten)

Eine stabile **Randbefestigung** (imprägnierte Bohlen o.ä.) sind so anzubringen, dass ein Pferd dort nicht abrutschen und sich verletzen kann.