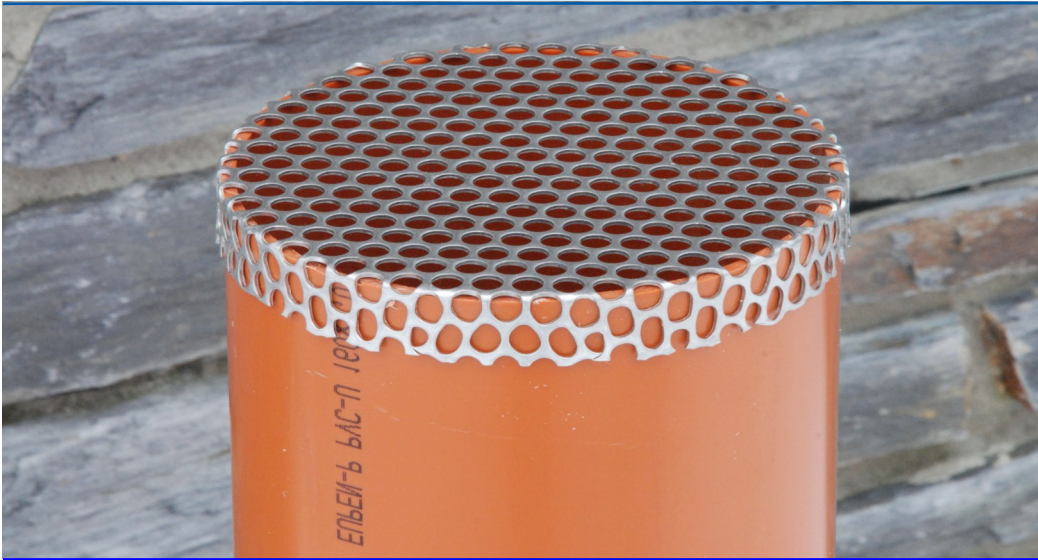


VentiCAP®

Ventilatiekap van INOX



- Voor de ventilatie van kelderruimtes, kruipkelders, ...
- Bescherming tegen knaagdieren, ongedierte en vervuiling (perforatie Ø 8 mm).
- Vastklemmen op ventilatiebuis (zonder werktuig) en in de muurdikte geplaatst.
- Is op lange duur weersbestendig en resistent tegen mechanische belastingen, zoals tuinwerk ...
- Is begaanbaar, duurzaam, roestvrij, eenvoudig & mooi.

VentiCAP®-110

- **50 cm²** vrije luchtdoorsnede / VentiCAP-110.
- Verpakking: **30 stuks** / karton

VentiCAP®-125

- **65 cm²** vrije luchtdoorsnede / VentiCAP-125.
- Verpakking: **30 stuks** / karton

VentiCAP®-160

- **100 cm²** vrije luchtdoorsnede / VentiCAP-160.
- Verpakking: **30 stuks** / karton

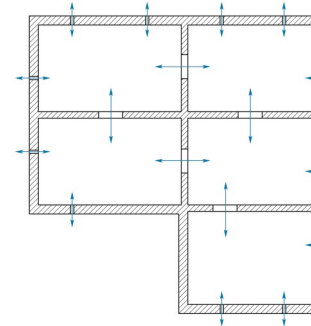
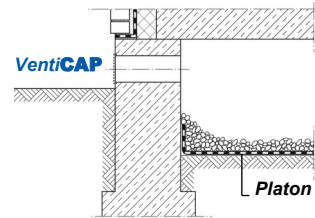
VentiCAP®-200

- **170 cm²** vrije luchtdoorsnede / VentiCAP-200.
- Verpakking: **12 stuks** / karton

Kruipkelders juist luchten:

Goed geventileerde kruipkelders verzekeren gezondheid en een duurzame stabiliteit van het gebouw.

Kruipkelders zijn kritische elementen in een gebouw, vooral wanneer zij gebouwd worden in verbinding met een houten bodemplaat. **Hierbij 3 fundamentele regels:**



1. Ervoor zorgen, dat het plafond van de kruipkelder naar het warme gelijkvloer van het huis op de volledige oppervlakte, goed en duurzaam warmte-geïsoleerd wordt. Deze warmte-isolatie zou juist zo opgebouwd moeten worden zoals de warmte-isolatie van een buitenmuur of van het plafond van een zolderverdieping. Dwz.: dampkering, warmte-isolatie en voldoende afgemeten en juist geplaatste permanente ventilaties.

2. Het is een voordeel, het aardrijk met **Platon** van HDPE, een bijna dampdichte folie, te bedekken en met grind te verzwaren. Zo wordt de opstijgende verdamping uit het aardrijk in de kruipkelder sterk afgeremd, het luchtvocht gereduceert en de temperatuur licht verhoogd.

3. **VentiCAP** de permanente ventilaties gelijkmatig verdelen en juist plaatsen :

- onmiddellijk onder het plafond omwille van de opstijgende verdamping uit het aardrijk.
- in de buitenmuren naar de vier kanten, met in 't geheel gelijke ventilatiesectie vis à vis.
- gelijkmatig verdelen, waardoor er ook in de hoeken geen luchtstuw ontstaat. Grote openingen in de funderingsmuren voorzien, om de vrije luchtstroming toe te laten.

Juiste doorsnede voor een goede verluchting: 5 tot 10 cm²/m² kruipkelder.

Voorbeeld: grondvlakte 100 m² x 5 tot 10 cm² luchtdoorsnede / m² = 500 tot 1000 cm².

Naargelang de aangewezen situatie en noodzakelijkheden, bestaan er volgende mogelijkheden:

- 10 tot 20 st. VentiCAP 110** à 50 cm² vrije luchtdoorsnede of
- 8 tot 15 st. VentiCAP 125** à 65 cm² vrije luchtdoorsnede of
- 5 tot 10 st. VentiCAP 160** à 100 cm² vrije luchtdoorsnede of
- 4 tot 7 st. VentiCAP 200** à 170 cm² vrije luchtdoorsnede.



Erich Meyer-Gillessen S.A.

Rektor-Cremer-Strasse, 39 Tel.: +32 (0)80 22 74 80
4780 ST. VITH/Emmels - België Fax: +32 (0)80 22 63 16

info@emg-meyer.be
www.emg-meyer.be