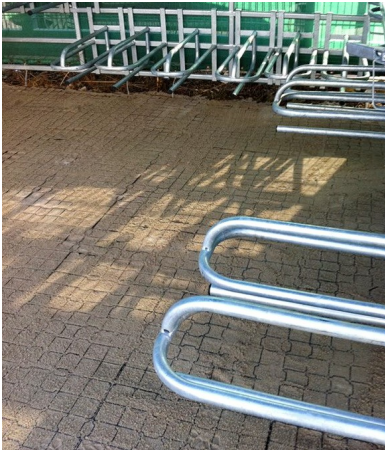


TerraDall® de sterke, sijpelbare paddockstabilisatie.

De bodem voor elk weer zonder modder en slib. Gezonde hoeven het hele jaar door !

TerraDall® is bijzonder geschikt voor de open stal, longecirkel, vastbindplaats, drenk- en voederplaats, spuit- en wasplaats, voor drijfwegen, opritten en paden, toegangen van weilanden, ...



TerraDall® elementen 50x50cm zijn doorgaand in de lengte en dwars met ingebouwde bewegingsstrepen voorzien. Op die manier wordt de plaatsings-stabiliteit verhoogd en de oppervlakte blijft stapvast.

TerraDall® is UV-bestendig en bestand tegen extreme temperaturen.

TerraDall® sijpelplaten verstevigen de oppervlakte en laten de regen vlot in de ondergrond insijpelen.

Een regelmatige helling is raadzaam om in geval van stortregen (onweer ...) het oppervlaktewater vlot af te voeren.

De passende vulling voorkomt plassen en modder en vergemakkelijkt het zuivermaken en het uitmesten want paardemest en kiezel laten zich goed van elkaar scheiden.



TerraDall®

- ✓ Verhoogt het draagvermogen van de ondergrond bij alle weersomstandigheden.
- ✓ Voorkomt het verdichten van de bodem en de vorming van rijsporen.
- ✓ Het roosterstructuur zorgt voor een natuurlijke watercirculatie – regenwater dringt in de grond binnen, het hoeft niet als oppervlaktewater in de riolering afgevoerd worden.
- ✓ Bestaat te 100% uit gerecycleerd kunststof PP & PE.



De bodemopbouw met TerraDall®:

- **Dragende onderbouw:** overeenkomstig het respectievelijke gebruik (voortdurend/occasioneel), de belasting (auto-/vrachtwagen) en de algemene voorschriften van de weg- en wegenbouw.
FILTEX het scheidings- en filtervlies, met een hoge scheurweerstand, onder de dragende onderbouw, ter versteviging van zachte en modderige bodems.
- **Plaatsingsbed & egalisatielaag:** mengsel van zand en split 3-5 cm dik éérst zorgvuldig verdichten, dan effenen.
- **TerraDall® plaatsen:** het plaatsen van de elementen gebeurt snel en gemakkelijk. De celroosters zijn op het pallet per 1m² voorgemonteerd en worden gemakkelijk aan elkaar verhaakt.
De plaatsing van de roosters begint in een hoek. De zijdelingse haken van het éérste rooster bestemmen de plaatsingsrichting.
- **TerraDall® - opvulling:** split of grind 8-12 (of gelijkaardig), naar gelang gebruik, kleur, onderhoud en standvastheid.

Het geheel dan vaststampen, bevochtigen, nog eens trillen, opvullen, klaar !

TerraDall® kan – onder bepaalde voorwaarden – ook zonder onderbouw geplaatst worden.

TerraDall® bodemroosters kunnen op die manier hergebruikt worden, bijvoorbeeld na manifestatie's of op pachtgrondstukken. Hierbij is te bedenken: bij frequent gebruik zonder een gestabiliseerd onderbouw, kunnen de platen verschuiven, zinken en uithaken.

Tredlaag: volgens voorkeur en gebruik kan er een tredlaag geïnstalleerd worden. (Hierbij een materiaal voorzien met weinig slijtage en weinig stofontwikkeling).

Een sterke **randbevestiging** (geïmpregneerde planken of gelijkaardig) is zo aan te brengen, dat het paard niet kan wegglijden en zich niet kan kwetsen.