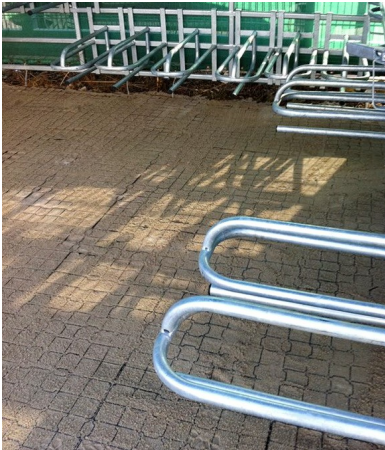


TerraDall® la stabilisation solide et drainante des paddocks.

Le sol tous temps sans fange ni boue. Des sabots sains toute l'année !

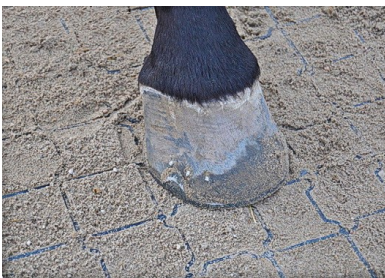
TerraDall® est tout particulièrement approprié pour des étables ouvertes, carrières et manèges, ronds de longe, aires de chargement et de stationnement, râteliers à fourrage, mangeoires, lavoirs, accès aux pâturages, enclos et prairies, ...



Les éléments TerraDall® 50x50cm sont pourvus de bandes de mouvements intégrées de façon continue tant dans le sens longitudinal que transversal. Ainsi, la stabilité de pose est élevée et la surface réalisée assure un pas ferme. TerraDall® est insensible aux rayons UV et aux températures extrêmes.

TerraDall® grille d'infiltration, stabilise la surface et laisse infiltrer la pluie rapidement dans le sous-sol. Néanmoins, une légère pente régulière est conseillée afin d'écartier rapidement l'eau en surface en cas de brusques fortes pluies (orages, ...).

Le remplissage adéquat empêche la création de flaques d'eau et de boue et, dès le départ, simplifie le nettoyage car les crottins et le gravier se détachent très bien l'un de l'autre.



TerraDall®

- ✓ Augmente la capacité portante du sous-sol à toutes conditions climatiques.
- ✓ Préviend le compactage du sol et la création d'ornières.
- ✓ La structure des grilles assure une circulation naturelle de l'eau – l'eau de pluie rentre dans le sol, elle ne doit pas être évacuée comme eau de surface dans la canalisation.
- ✓ Est fabriquée en matière synthétique 100% recyclée en PP & PE



Composition des sols stabilisés avec TerraDall®:

- **Lit de fondation:** conformément aux sollicitations attendues (fréquentes, occasionnelles), charges (camions, voitures) et suivant les prescriptions générales des routes et chemins.
FILTEX la natte de séparation et de filtrage, à haute résistance, en-dessous du lit de fondation, comme stabilisateur d'un sol peu portant ou boueux.
- **Lit de pose et d'égalisation:** mélange de sable et de concassé épaisseur 3-5cm.
Damer d'abord convenablement, puis niveler.
- **Poser TerraDall® :** La pose des éléments se fait simplement et rapidement. Les grilles à alvéoles sont pré-montées par 1m² dans la palette et sont ensuite accrochées simplement entre elles.
La pose des grilles commence dans un coin. Les crochets latéraux de la première grille déterminent le sens de la pose ultérieure.
- **Remplissage - TerraDall® :** choisir un concassé ou gravier 8-12 (ou semblable), selon les exigences d'utilisation, couleur, entretien et assurance d'un pas ferme.

Damer le tout, répéter le vibrage sous influence d'eau. Remplir. C'est terminé !

TerraDall® peut aussi - sous certaines conditions - être posé sans fondations. Les grilles de sol TerraDall® pourront ainsi être réutilisées, par exemple après des manifestations ou sur des terres sous contrat de fermage.

Il est cependant à considérer que, lors de sollicitations fréquentes sans stabilisation du fond, les grilles pourraient glisser, s'enfoncer et se décrocher.

Couche praticable: suivant préférence et nécessité, une couche praticable peut être installée. (Prévoir un matériau à faible abrasion et formant peu de poussières).

Une **stabilisation solide des bords** (des madriers imprégnés ou similaire) est à installer de façon à ce que le cheval ne puisse ni glisser ni se blesser.