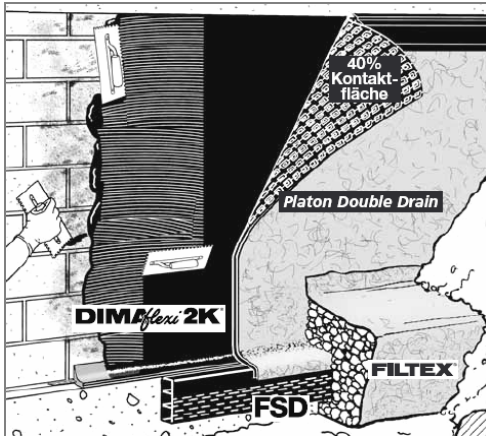


Ein wertvoller und nützlicher Keller erfordert richtige Entscheidungen:

DIMAflexi2K®: die „**DICKE**“ Abdichtung.

System Platon Double Drain: die doppelseitige Flächendränge.

ABDICHTUNG und DRÄNAGE sind generell in Verbindung zu sehen!

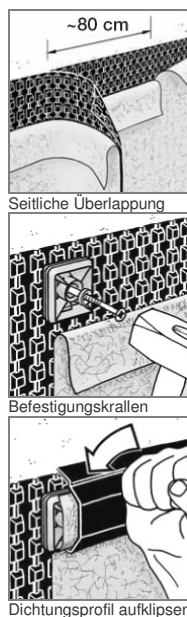
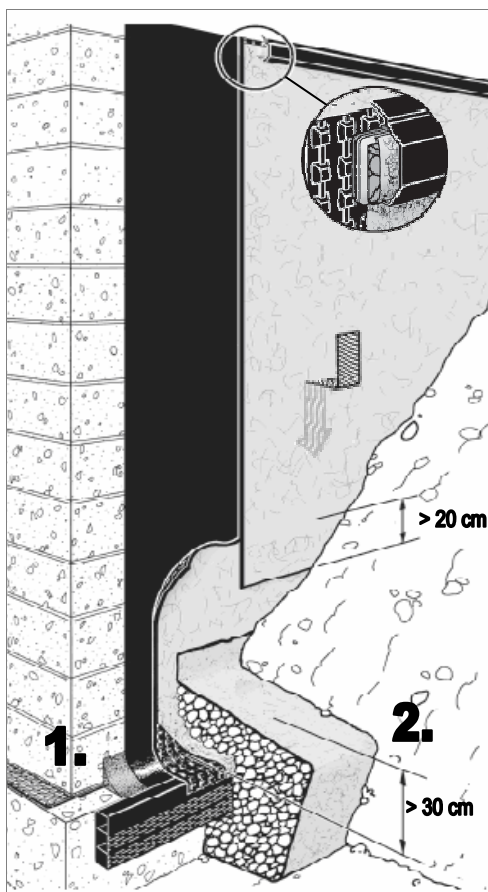


DIMAflexi2K®

die „**DICKE**“ Abdichtung gegen Sickerwasser und zeitweilig drückendes Wasser.

- ist flexibel und daher in der Lage, kleine Haarrisse dicht zu überbrücken,
- ist faserarmiert und zeichnet sich aus durch **bessere Druckfestigkeit**.

Bei stärkerer Wasserbeanspruchung oder für erhöhte Sicherheit wird **DIMAflexi2K** in 2 Lagen, mit Armierungsvlies aufragen.



System Platon Double Drain

die doppelseitige Flächendränge mit Luftschicht,

schützt die Abdichtung:

- vor ständig drückendem Wasser
- vor mechanischen Beschädigungen.

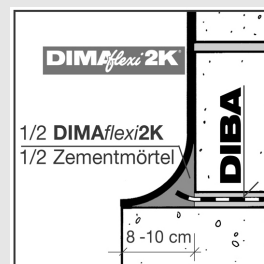
Dank der doppelseitigen Dränagefunktion an der **Erdseite** und an der **Wandseite** wird drückendes Schichtenwasser zu harmlosem Sickerwasser !

Bausteine, die zusammen funktionieren, verbessern das Resultat und erhöhen die Sicherheit !

Gute Verbindungen für gute Resultate:

2. für die wirksame Entwässerung:
die Flächendränge **Platon Double Drain** auf >30cm Höhe via der Kiespackung mit der **Ringdränge** verbinden.

1. für die wirksame Abdichtung: die **DIBA-Dichtungsbahn**, gegen



aufsteigende Feuchtigkeit unter der Wand, in die Hohlkehle auf dem Fundamentvorsprung von **8-10 cm**, dicht einbetten. **DIMAflexi2K** auf der Wand, überdeckt die Hohlkehle & dichtet sie ab.

Die gute Kombination:
für anspruchsvolle Kelleraußenwände,
für Grundmauern bis zu einer Tiefe
von 3,50 m, gegen Bodenfeuchtigkeit,
gegen nicht drückendes Wasser und
gegen zeitweilig drückendes Wasser,
mit funktionierendem Dränagesystem.