

## Für mehr Licht und Luft in Kellerräumen:

# MEA Multinorm XL (Tiefe 60cm) - XXL (Tiefe 70 cm)

## Die bewährte Standardlösung für praktisch alle Bausituationen



Aufsatz



Möglicher Höhenausgleich 8 - 33 cm

MEA Multinorm Lichtschacht



Aussteifungsrahmen



MEA empfiehlt generell bei der Verwendung von Aufsätzen in jede freie Rostaufgabe einen Aussteifungsrahmen als zusätzliche Stabilisierung einzulegen. Bei schweren Bodenverhältnissen, Hanglage oder bei der Verwendung von mehr als einem Aufsatz pro Lichtschacht sind Aussteifungsrahmen zwingend erforderlich.

### Die MEA Multinorm Lichtschächte XL — XXL

Vereinigen Funktionalität, Belastbarkeit und Wertbeständigkeit.

- Aus glasfaserverstärktem Duroplast (UP-GF), formstabil und deutlich widerstandsfähiger gegenüber Umwelteinflüssen und Chemikalien als Lichtschächte aus herkömmlichen Kunststoffen.
- Unterschiedliche Varianten für die meisten Anforderungsprofile:
  - ✓ Standard begehbar / PKW-befahrbar
  - ✓ Verstärkte Ausführung für schwierige Bodenverhältnisse (zB Lehm) und besondere Anwendungsfälle.
- Schnell und einfach zu montieren; leicht zu reinigen.

### MEA Multinorm Lichtschachtsystem XL - Tiefe 60 cm

	B x H x T	Passender Aufsatz
Licha 10106*	<b>100 x 100 x 60 cm</b>	Licha 1006 A*
Licha 125106*	<b>125 x 100 x 60 cm</b>	Licha 1256 A*
Licha 125136*	<b>125 x 130 x 60 cm</b>	Licha 1256 A*
Licha 150120	<b>150 x 120 x 60 cm</b>	Licha 1506 A

\* Erhältlich in verstärkter Ausführung für schwer zu verdichtende Böden (zB Lehm) und besondere Anwendungsfälle (zB befahrbar ...)

#### Aussteifungsrahmen B x T in cm

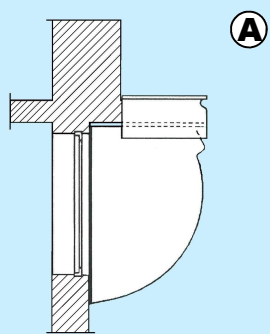
LSAUSSTEIFR100x60	100 x 60 cm
LSAUSSTEIFR125x60	125 x 60 cm

### MEA Multinorm Lichtschachtsystem XXL - Tiefe 70 cm

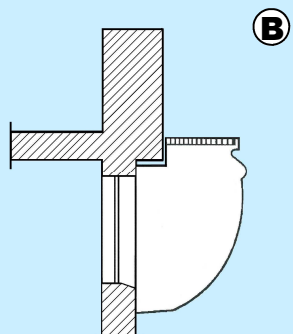
	B x H x T	Passender Aufsatz
Licha 10107	<b>100 x 100 x 70 cm</b>	Licha 1007 A
Licha 125107	<b>125 x 100 x 70 cm</b>	Licha 1257 A
Licha 150107	<b>150 x 100 x 70 cm</b>	Licha 1507 A
Licha 150157	<b>150 x 150 x 70 cm</b>	Licha 1507 A
Licha 200107	<b>200 x 100 x 70 cm</b>	- - -
Licha 200157	<b>200 x 150 x 70 cm</b>	- - -

#### Aussteifungsrahmen B x T in cm

LSAUSSTEIFR100x70	100 x 70 cm
LSAUSSTEIFR125x70	125 x 70 cm
LSAUSSTEIFR150x70	150 x 70 cm



A



B

### Lichtschachtmontage bei Fassadenvorsprung:

**A** : Lichtschacht XL (60 cm tief) oder XXL (70 cm tief) direkt unter dem Fassadenvorsprung von 10, 20 oder 30 cm montieren. Aufsatz 40 cm oder 60 cm tief am Lichtschacht verbinden und jeweiliges Standardrost einlegen.

**B** : Lichtschacht XL (60 cm tief) oder XXL (70 cm tief) ausschneiden und Lichtschachtrost 40 cm (oder 60 cm tief) einbauen. Ist der Fassadenvorsprung verschieden von 10, 20 oder 30 cm, Standardrost abändern oder Sonderrost anfertigen lassen.